



## ДЕПАРТАМЕНТ КУЛЬТУРЫ И КУЛЬТУРНОГО НАСЛЕДИЯ ИВАНОВСКОЙ ОБЛАСТИ

### РАСПОРЯЖЕНИЕ

«23» сентября 2010 год

№ 131

г. Иваново

#### «Об утверждении «Предмета охраны» на объект культурного наследия (памятник истории и культуры), расположенный на территории Ивановской области»

В соответствии с Федеральным законом от 25.06.2002 № 73-ФЗ «Об объектах культурного наследия (памятниках истории и культуры) народов Российской Федерации» (в действующей редакции), Законом Ивановской области от 13.07.2007 № 105-ОЗ «Об объектах культурного наследия (памятниках истории и культуры) в Ивановской области» (в действующей редакции), приказом Федеральной службы по надзору за соблюдением законодательства в области охраны культурного наследия от 14.04.2010 № 59 «О совершенствовании деятельности по ведению единого государственного реестра объектов культурного наследия (памятников истории и культуры) народов Российской Федерации» (в действующей редакции), Указом Губернатора Ивановской области от 09.11.2009 № 118-уг «Об утверждении Положения о Департаменте культуры и культурного наследия Ивановской области» (в редакции Указа Губернатора Ивановской области от 25.03.2010 № 41-уг), распоряжением Департамента культуры и культурного наследия Ивановской области от 23.06.2010 № 62 «О внесении изменений в распоряжение Департамента культуры и культурного наследия Ивановской области от 18.09.2009 № 148»:

1. Утвердить «Предмет охраны» на выявленный объект культурного наследия: «Жилой дом на 32 квартиры фабрики «Красная Талка»» (Ивановская область, г.Иваново, ул.Сосновая, д.1/12).

2. Контроль за исполнением настоящего распоряжения возложить на начальника управления государственной охраны объектов культурного наследия Департамента культуры и культурного наследия Ивановской области М.В. Орлову.

Член Правительства Ивановской области,  
начальник Департамента  
культуры и культурного наследия  
Ивановской области

Т.Б.КОТЛОВА

**В К Л А Д Ы Ш**  
**В КОМПЛЕКТ УЧЕТНЫХ ДОКУМЕНТОВ**  
паспорт/учетная карточка от 30.06.1974года  
(реквизиты учетного документа)

**«ПРЕДМЕТ ОХРАНЫ»**  
(ОСОБЕННОСТИ ОБЪЕКТА КУЛЬТУРНОГО НАСЛЕДИЯ)

**«ЖИЛОЙ ДОМ НА 32 КВАРТИРЫ ФАБРИКИ «КРАСНАЯ ТАЛКА»**  
(наименование объекта культурного наследия (памятника истории и культуры))

Ивановская область, город Иваново, улица Сосновая, дом № 1/12  
(адрес объекта культурного наследия (памятника истории и культуры))

Выявленный объект культурного наследия.  
(категория историко – культурного значения (федеральная, региональная, муниципальная, выявленный о.к.н.,  
основание (постановление, решение органа государственной власти))

**ПАМЯТНИК**

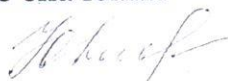
(вид объекта: памятник; ансамбль; достопримечательное место)

- **ОБЪЕМНО-ПРОСТРАНСТВЕННАЯ СТРУКТУРА ОБЪЕКТА:** градостроительное положение (здание расположено в северо-восточной части города, обращен к улице торцевым фасадом); этажность (четыре); план здания («Г»-образное очертание); композиция (акцентом является повышенный угловой объем в торцевой части дома, сформированный чердачным этажом; объединенные вдвое большие квадратные окна; двухцветное решение: первый этаж, аттиковая часть углового объема, ребристые простенки – кирпичный цвет, контрастирующий с основным светлым тоном стен; междуэтажные тяги выделены штукатуркой);
- **КОНСТРУКТИВНЫЕ ОСОБЕННОСТИ:** материал конструкций (кирпич, дерево, металл); кровля (форма: пологая, материал: железо); оконные проемы (форма: прямоугольник, люкарны на боковых фасадах — круг, геометрия рисунка переплета; цветовое решение: близкий к коричневому);
- **ВНЕШНЕЕ ДЕКОРАТИВНОЕ УБРАНСТВО:** цоколь (форма: сложная, материал: кирпич, композиция: оштукатурен, проходит по всей длине здания); балконы-лоджии (форма: длинные-прямоугольные, на боковой стене – закругляющиеся к углу, материал: металл, бетон, композиция, декор: ограждение (форма: простая, материал: металл, композиция рисунка); столбы (форма: круг, композиция: декорируют балконы); аттик (форма: простая, в боковых фасадах - треугольник материал: кирпич, композиция: выделяют верхнюю часть здания, декор: ребристая кладка (форма: сложная, материал: кирпич, композиция: по всей площади аттика,

за исключением треугольных боковых); ребристая кладка (форма: сложная, материал: кирпич, композиция: композиционно выделяет межоконные простенки); междуэтажные тяги (форма: сложная, материал: кирпич, композиция: акцентируют этажи здания на боковых и дворовом фасадах); входные тамбуры (форма: сложная, материал: кирпич, композиция: выделяют входы в подъезды).

ПОДГОТОВИЛ:

Специалист-эксперт отдела государственной охраны  
объектов культурного наследия регионального значения  
17.09.2010 год

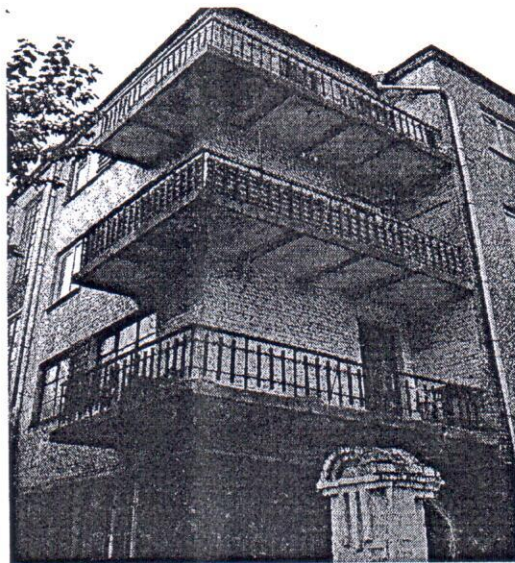
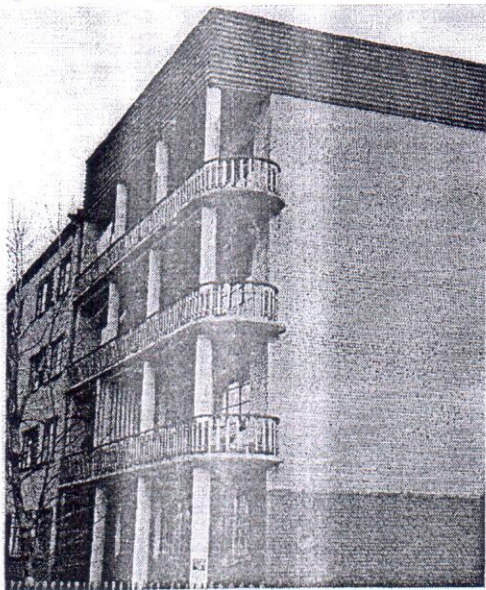


Ю.А.КОЛЧИНА

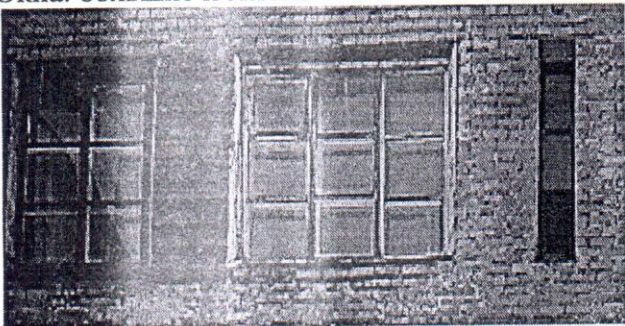
Общий вид объекта



Фрагменты фасада: балконы



Окна: большие и малые



Дворовой фасад:

