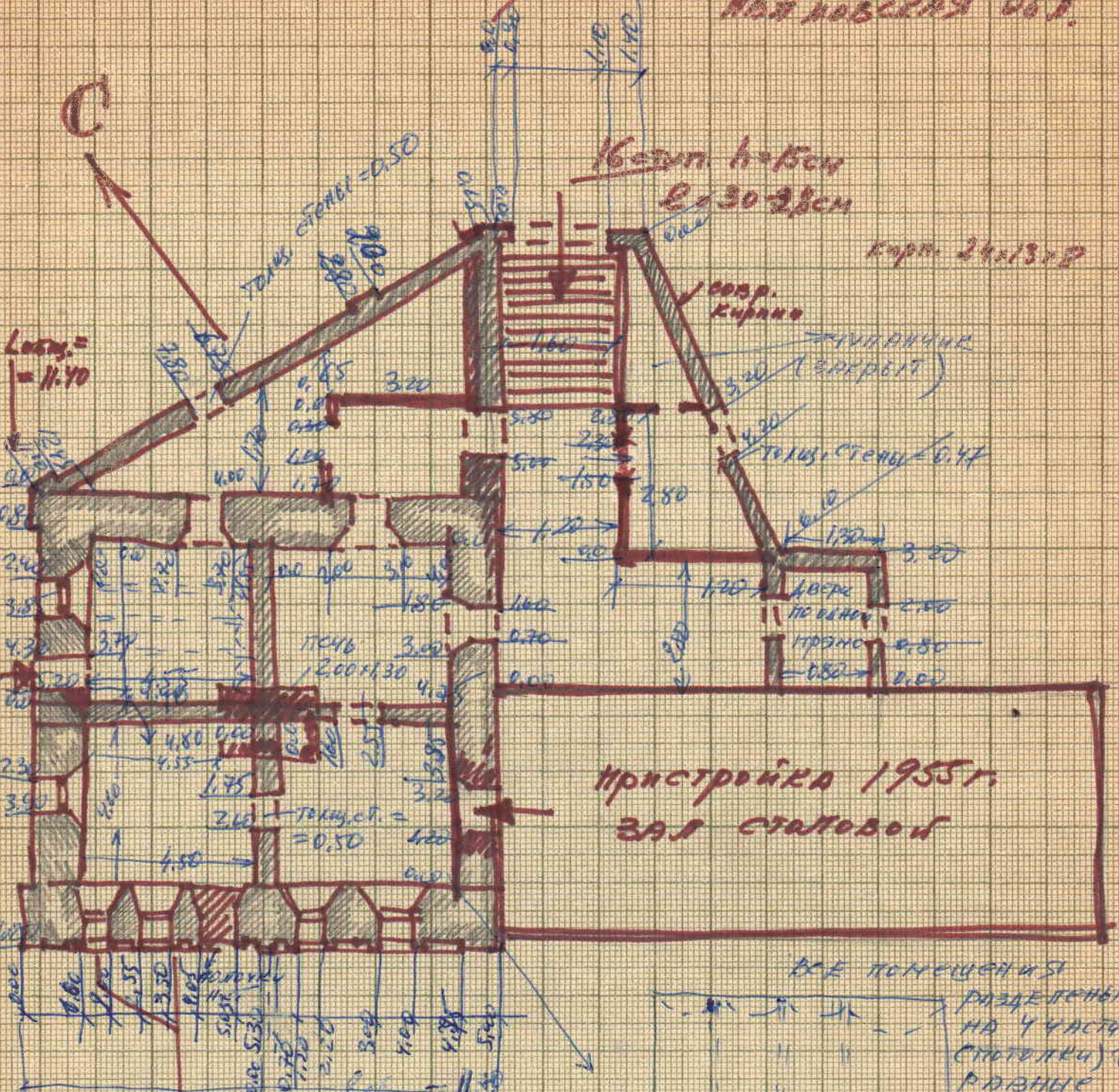


План 1 этажа

Дом С. Ринчиурово
г. Тул., ул. Горького, 1
Новоковская обл.

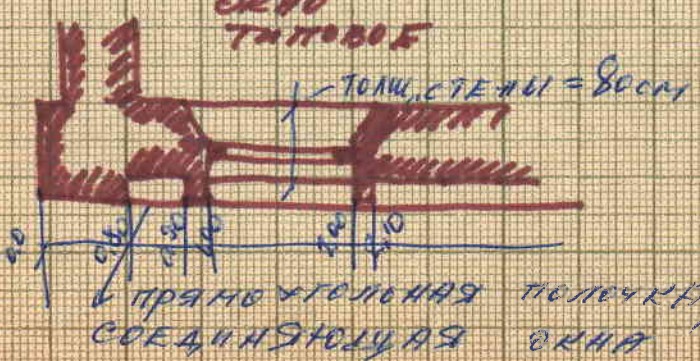


кухня пристройка 1955 г.
зал столовой

ВСЕ ПОМЕЩЕНИЯ
РАЗДЕЛЕННЫ
НА ЧАСТИ
СТОЛБЧУ
РАЗНЫЕ
ОБРАЗЫ
ВОЛНОВЫ,
СВОДЫ, В
ЦЕНТРЕ К-РА
- МЕТАЛЛИЧ.
РАСТУХИ
- БАТКИ

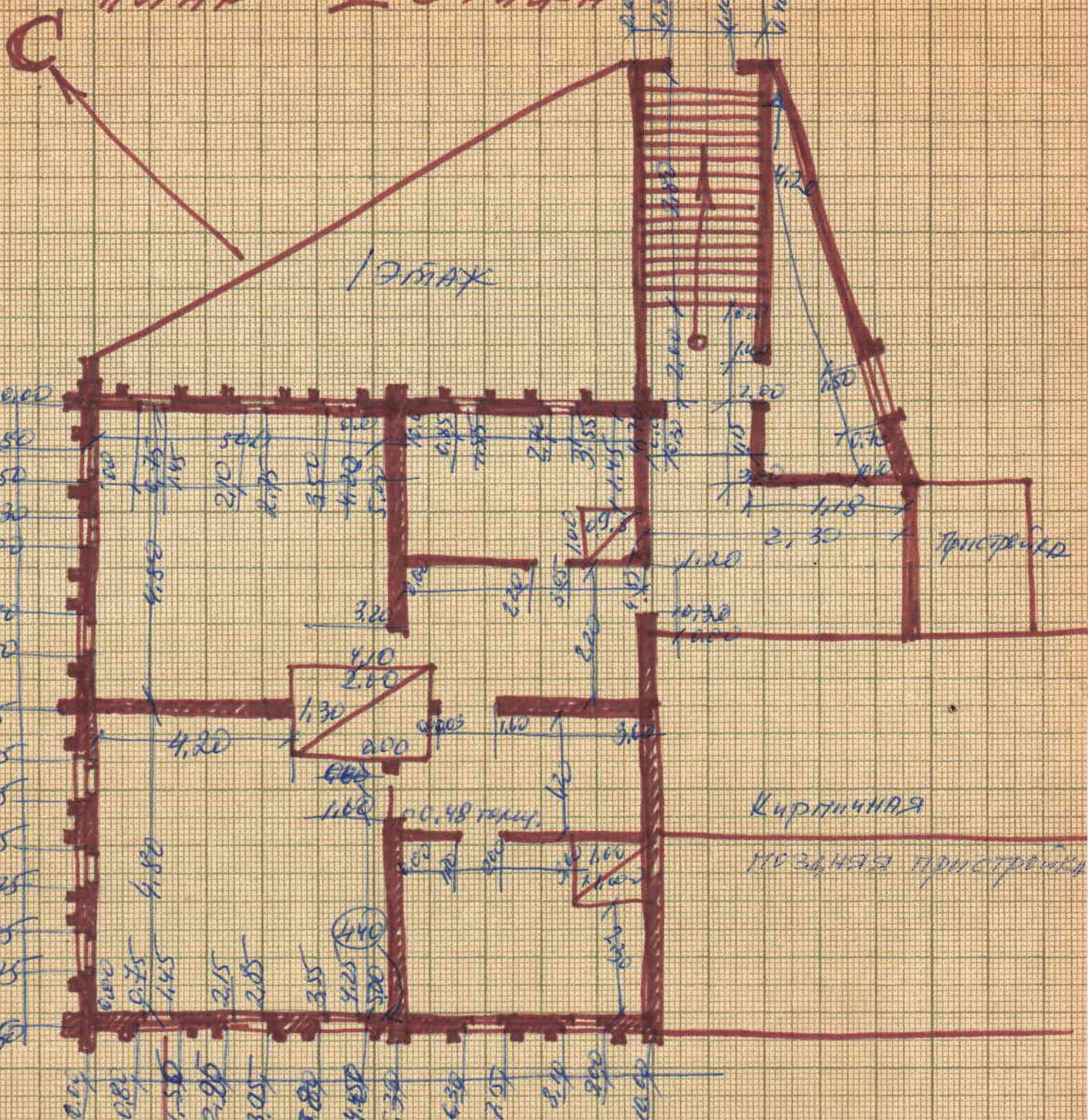
фрагмент

окно типовое

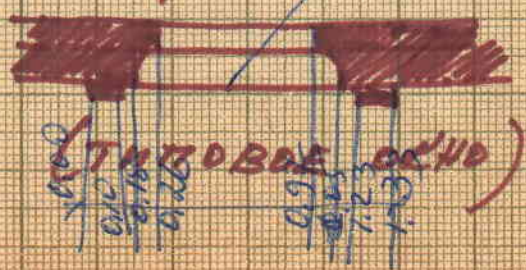


обмер
Стелюжников Е.А.
август 1975 г.

ПЛАН 2 ЭТАЖА



2 ЭТАЖ - ЖИЛЬЕ ПОМЕЩЕНИЯ
 ВХОД - С ДЕРЕВЯННОЙ
 ПРИБЛЮЖЕННОЙ ПЛАТФОРМЫ



ОБЩЕР
 ШКОЛОВОЙ ЛД
 2015 Г. 1975 Г.