

Село Добрица Лухского района Ивановской области

Покровская церковь

Стенопись выполнена неизвестными мастерами, судя по стилистическим данным в середине XIX века, или в начале второй половины этого столетия. Техника росписи - смешанная. Живопись свода четверика и алтаря, а также мраморировка выполнена темперными красками. Декоративные части росписи - карниз, обрамления композиций, колонны, картуши - исполнены клеевыми красками. Композиции на стенах четверика и алтаря написаны маслом.

Сохранность живописи неудовлетворительная. Полностью утрачена стенопись трапезной и нижних частей стен четверика /ниже современного деревянного перекрытия /. Техническое состояние сохранившихся отдельных частей росписи несколько различается и зависит от примененной техники и месторасположения. Лучше сохранилась живопись сводов церкви и декоративных элементов росписи / имеются загрязнения и / распыление красочного слоя /. Композиции, выполненные маслом, сильно потемнели, имеют много механических повреждений, активно идет шелушение.

Общее построение росписи, хорошо связанное с архитектурой интерьера, имеет еще от традиций монументальной живописи эпохи классицизма. Поэтому довольно активную роль в ней играют архитектурно-декоративные мотивы, которые образуют своего рода "визуальный каркас" росписи, "заполненный" по стенам четверика более статичными / по размеру и характеру / композициями.

Сюжетный состав росписи, а также расположение сюжетов в интерьере довольно стандартны и вполне вписываются в традицию провинциальной культовой стенописи XIX века. Свод четверика расписан монументальной неразграниченной композицией на Хвалебную песнь Амвросия Медиоланского, ~~схематическую~~ содержание которой поясняется надписями. В основании свода четверика проходит довольно ши-

Село Добрица Лукского р-на

рокий, мастеровито написанный живописный карниз. На западной стене этот карниз "поддерживает" четырехколонный живописный портик, с вписанными в интерколумнии тремя полуциркулярными арками, в которых размещены композиция на тему Проповеди о 9 блаженствах, Страшного Суда и Чудесного насыщения 5 хлебами. Над центральной аркой карниз разорван и в этом разрыве написана пыльная рокайльная картуш. Центральные части боковых стен четверика раскреповками карниза трактованы как своего рода ризалиты. На этих стенах композиции расположены в три яруса в соответствии с архитектурными членениями. Характер последних, а именно объединение по вертикали оконных проемов единичными нишами, предопределил размещение композиций на довольно узких вертикальных простенках, что в свою очередь повлияло на формат и композиционную схему "картин". Каждая композиция обведена узкой рамкой с навершием в виде рокайльной картуши, в которой помещена надпись. Откосы ниш обработаны мраморировкой. В сюжетах преобладают сцены чудесных воскрешений и исцелений, евангельские события и прѣчи назидательного толка. Композиции росписей трех стен четверика имеют центрально-осевую симметрию.

Свод алтаря также отделен от стен живописным карнизом, который "опирается" на четыре пары ионических пилястр, фланкирующих крупные композиции на боковых стенах алтаря. Свод алтаря занимает неразграненная композиция на песнопение "Да молчит всякая плоть...". В простенках алтарных окон написаны сцены Страстей. В верхней части западной стены алтаря, над его арочными проемами написана большая композиция Сошествие св. Духа.

Стиль росписи в целом продолжает академические традиции, с теми отличиями, которые они приобрели в провинциальной среде. В живописи свода храма и алтаря / а это наиболее привлекательные части росписи / ощущается и воздействие "иконописной" манеры

Село Добрица Духского р-на

которая уже имеет черты искусственного "возрождения" стиля, что так характерно для художественной практики Палека и близлежащих художественно-ремесленных промыслов середины - второй половины XIX века. Многофигурные композиции росписей сводов написаны уверенной и активной кистью. Некоторое однообразие, повторяемость композиции с постоянным акцентированием центральной части, окупается колористическими достоинствами. Краски здесь легкие чистые, довольно яркие. Их звучание усиливается благодаря светлому фону этих частей росписи, на котором ярко "горят" крупные цветовые пятна одеяний: голубые, алые, желтые. Колоризм этих частей росписи находит продолжение в цветовом решении декоративных элементов стенописи, в которых гризайлевая манера моделировки объемов соединена с довольно насыщенной цветностью /желтые, бирюзовые, ярко-синие краски/.

Иное впечатление оставляют масляные композиции стен четверика. "Погасшие" краски, сплавленные в глуховатую и блеклую гамму, позднеакадемический характер композиций, претендующий на некую "монументальность", скованный рисунок - говорят за то, что здесь работал иной мастер и, вероятно, в более позднее время, который в значительной мере отошел от манеры первоначальной живописи.

В целом роспись Покровской церкви представляет собой интересный памятник монументальной живописи на территории Ивановской области, художественные особенности которого весьма характерны для церковной стенописи в районах, ~~вблизи~~^{географически} близких к Палеку.

В. Шерелега
В. Шерелега.

Экспликация сюжетов к схемам росписи Покровской церкви
села Добрица Лукского района Ивановской области

I Форматка

I. Южная стена четверика храма

- 1. Исцеление расслабленного при Овчей купели
- 2. Исцеление прокаженного
- 3,5,7 – Композиции на тему евангельских притч
- 4. Воскрешение Лазаря
- 6. Христос и богатый юноша

II. Северная стена четверика храма

- 8. Исцеление слепорожденного
- 9. Динарий кесаря
- 10. Притча – ?
- 11. Христос и грешница
- 12. "Отец мой более меня..."
- 13. "Плачущим... у ног Спасителя..." /Лука, 7, 33/
- 14. Притча о слепце и хромце – ?

III. Западная стена четверика храма

- 15. Проповедь Христа о девяти блаженствах
- 16. Страшный суд
- 17. Чудесное насыщение пятью хлебами

IV. Свод четверика храма

- 18. Хвалебная песнь Амвросия Медиоланского

2 форматка

V. Свод алтаря

- 19. Композиция на песнопение "Да молчит всякая плоть человеческая"

VI. Западная стена алтаря

5

Покровская ц-вь с.Добрица
Лухского р-на

20. Сошествие св. Духа

21. Видение пр. Исаие образа Саваофа, сидящего на престоле

22. Жертвоприношение Авраама

23. Ангелы с рипидами

24. Спас Нерукотворный

VII. Развертка стен алтаря

25. Поклонение волхвов

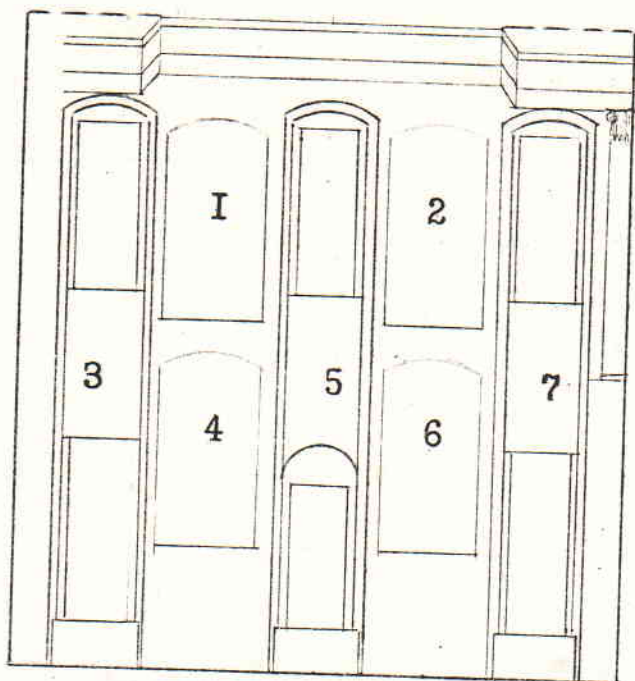
26. Моление о чаше

27. Снятие со креста

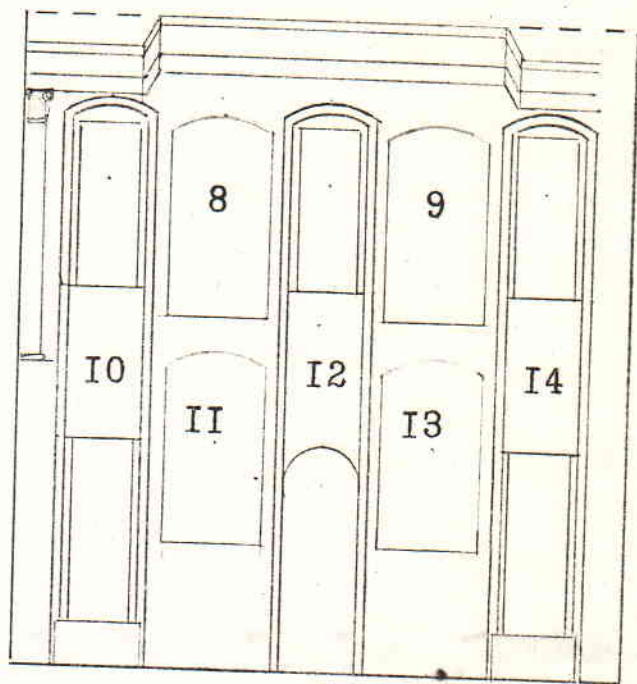
28. Положе ние во гроб

Покровская церковь села Лобрица Лухского района Ивановской области

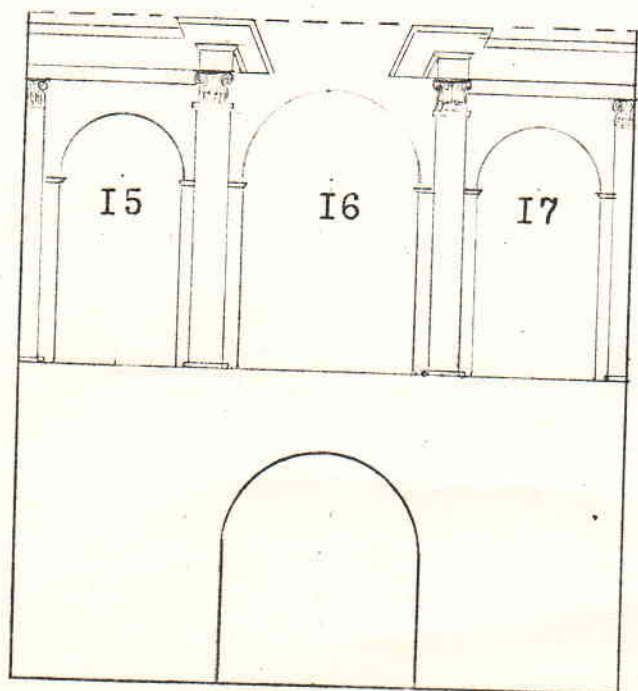
I. Южная стена четверика



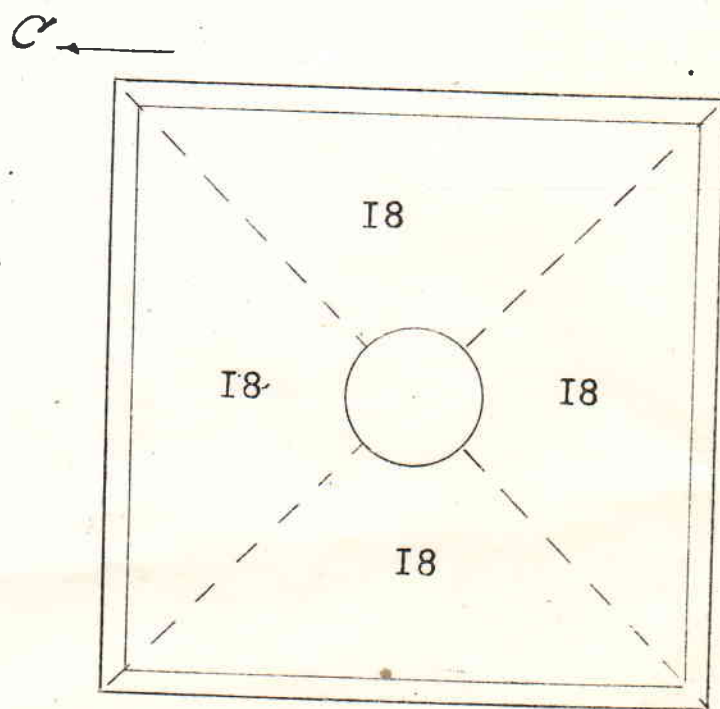
I. Форматка
II. Северная стена четверика



III. Западная стена четверика



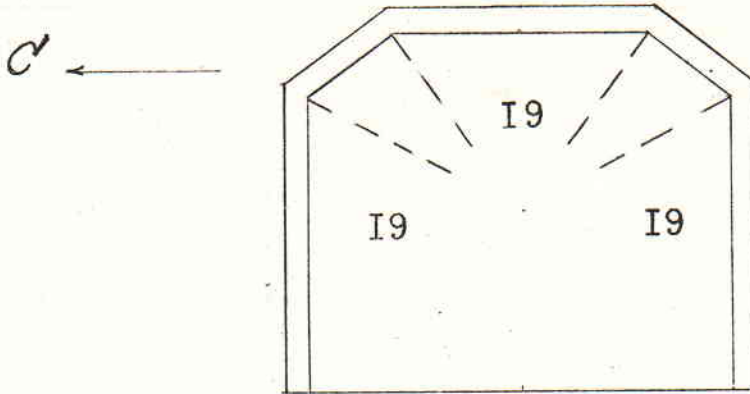
IV. Свод четверика



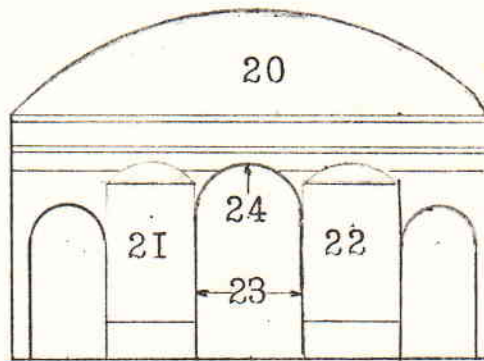
выполнил Шердега

Покровская церковь села Добрица Лухского района Ивановской области
2 форматка

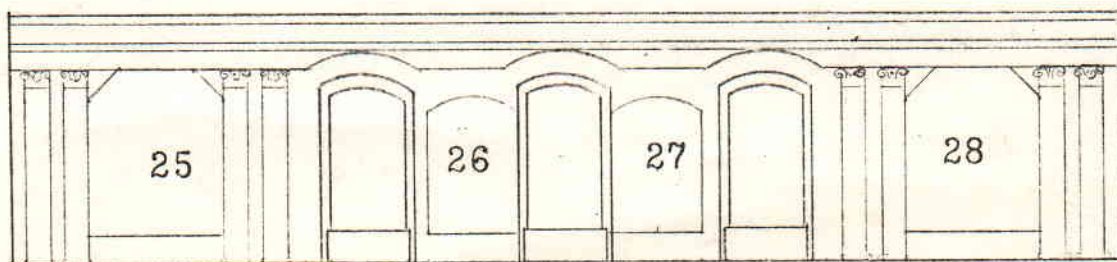
У. Свод алтаря



УІ. Западная стена алтаря



УІІ. Развертка стен алтаря



выполнил Шередега