



ДЕПАРТАМЕНТ КУЛЬТУРЫ И КУЛЬТУРНОГО НАСЛЕДИЯ ИВАНОВСКОЙ ОБЛАСТИ

ПРИКАЗ

«18» «апрель» 2013 год

Иваново

№ 709

Об утверждении границ территории объекта культурного наследия федерального значения «Здание Текстильного института, 1928 - 1937 гг., И.А.Фомин», расположенного по адресу: Ивановская область, Иваново, Шереметевский пр., 21

В соответствии с пунктом 1 статьи 9.1, подпунктом 11 пункта 2 статьи 33 Федерального закона от 25.06.2002 № 73-ФЗ «Об объектах культурного наследия (памятниках истории и культуры) народов Российской Федерации», пунктом 3.31 Положения о Департаменте культуры и культурного наследия Ивановской области, утвержденного Постановлением Правительства Ивановской области от 13.11.2012 № 464-п,

п р и к а з ы в а ю:

1. Утвердить границы территории объекта культурного наследия федерального значения (основание: постановление Совета Министров РСФСР от 04.12.1974 № 624, адрес согласно постановлению: г.Иванов, ул. Ф. Энгельса, 21) «Здание Текстильного института, 1928 - 1937 гг., И.А.Фомин», расположенного по адресу: Ивановская область, Иваново, Шереметевский пр., 21, согласно приложениям 1-3 к настоящему приказу.

2. Установить особый правовой режим использования земель в границах территории объекта культурного наследия федерального значения «Здание Текстильного института, 1928 - 1937 гг., И.А.Фомин», расположенного по адресу: Ивановская область, Иваново, Шереметевский пр., 21, (далее также – объект культурного наследия), как объекта градостроительной деятельности особого регулирования, согласно приложению 4.

3. Управлению государственной охраны объектов культурного наследия Департамента культуры и культурного наследия Ивановской области:

- уведомить заинтересованных лиц о принятии данного решения;
- обеспечить внесение сведений в единый государственный реестр объектов культурного наследия (памятников истории и культуры) народов Российской Федерации, иные информационные системы, предусмотренные Федеральными законами.

Начальник Департамента культуры
и культурного наследия Ивановской области

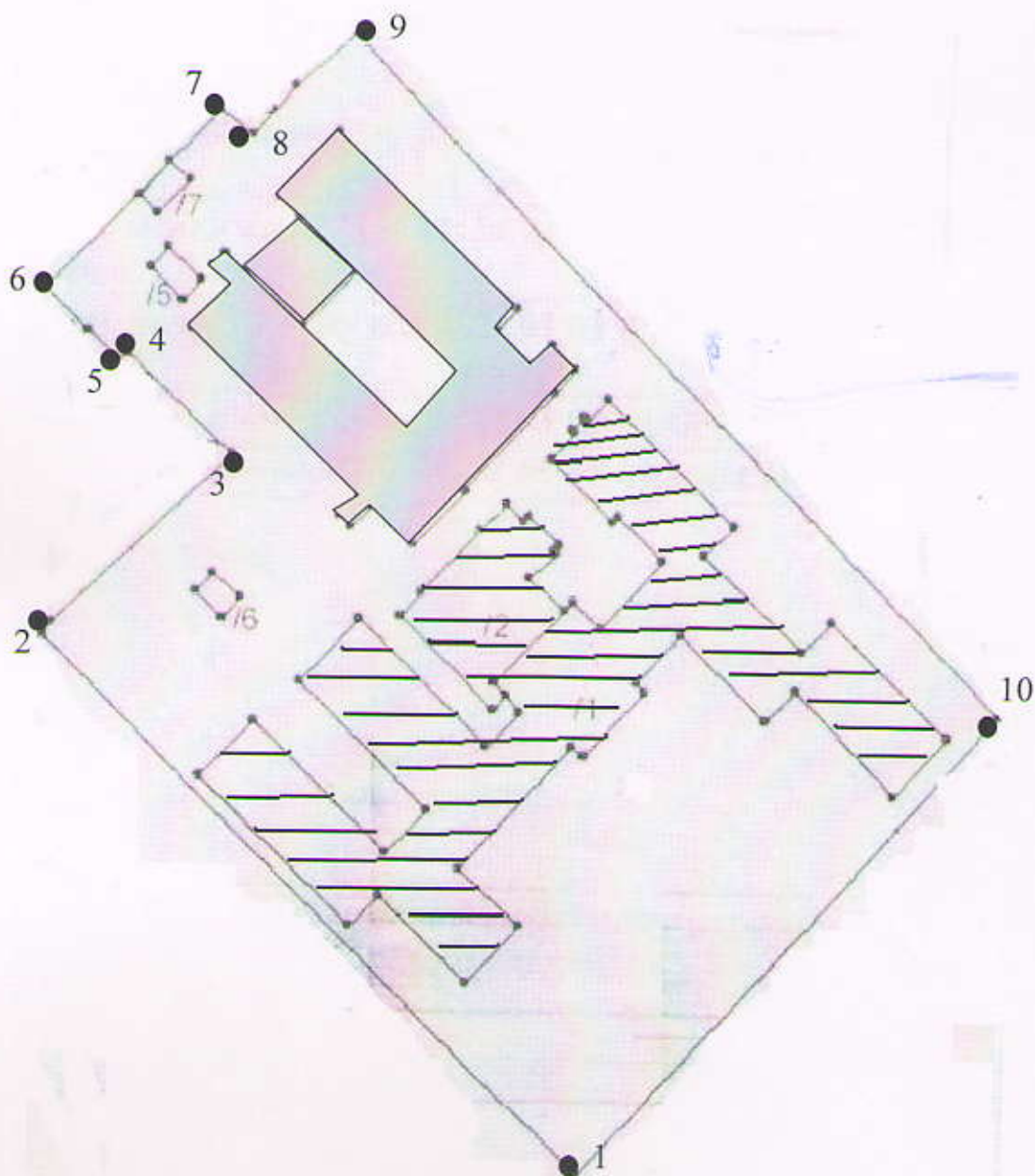


С.А. Шмелева

Приложение 1
к приказу Департамента
культуры и культурного
наследия Ивановской области
от 18.04 2013 № 100

СХЕМА

границы территории объекта культурного наследия федерального значения
«Здание Текстильного института, 1928 - 1937 гг., И.А.Фомин», расположенного
по адресу: Ивановская область, Иваново, Шереметевский пр., 21
(Масштаб 1:500)



Условные обозначения:

- объект культурного наследия;



- территория объекта культурного наследия;



- учебный корпус;



- хозяйственные постройки.

Приложение 2
к приказу Департамента
культуры и культурного
наследия Ивановской области
от 18 04 2013 № 109

О П И С А Н И Е

границы территории объекта культурного наследия федерального значения
«Здание Текстильного института, 1928 - 1937 гг., И.А.Фомин», расположенного
по адресу: Ивановская область, Иваново, Шереметевский пр., 21

Граница территории объекта культурного наследия проходит:

Точки 1-2 от южного угла кадастрового участка объекта культурного наследия на северо-запад по красной линии улицы Арсения до юго-западного угла кадастрового участка объекта культурного наследия.

Точки 2-3 от юго-западного угла кадастрового участка объекта культурного наследия на северо-восток параллельно северо-западному фасаду объекта культурного наследия до угла кадастрового участка объекта культурного наследия.

Точки 3-4 от угла кадастрового участка объекта культурного наследия на северо-запад до точки излома кадастрового участка объекта культурного наследия.

Точки 4-5 от точки излома кадастрового участка объекта культурного наследия на запад до границы кадастрового участка объекта культурного наследия.

Точки 5-6 от точки 5 на северо-запад до северо-западного угла кадастрового участка объекта культурного наследия.

Точки 6-7 от северо-западного угла кадастрового участка объекта культурного наследия на северо-восток до точки северного излома кадастрового участка объекта культурного наследия.

Точки 7-8 от точки северного излома кадастрового участка объекта культурного наследия на юго-запад на 2 метра параллельно северо-восточному фасаду хозяйственной постройки на территории объекта культурного наследия до точки 8.

Точки 8-9 от точки 8 на северо-восток до северного угла кадастрового участка объекта культурного наследия.

Точки 9-10 от северного угла кадастрового участка объекта культурного наследия на юго-восток по красной линии улицы Садовой до восточного угла кадастрового участка объекта культурного наследия.

Точки 10-1 от восточного угла кадастрового участка объекта культурного наследия на юго-запад по красной линии Шереметевского проспекта до южного угла кадастрового участка объекта культурного наследия.

Приложение 3
к приказу Департамента
культуры и культурного
наследия Ивановской области
от 12.04 2013 № 109

КООРДИНАТЫ

характерных (поворотных) точек границы территории объекта культурного наследия федерального «Здание Текстильного института, 1928 - 1937 гг., И.А.Фомин», расположенного по адресу: Ивановская область, Иваново, Шереметевский пр., 21

Номер поворотной точки	Координаты	
	X	Y
1	560,44	289,21
2	678	168,18
3	718,19	210,37
4	740,28	187,27
5	738,56	184,67
6	754,70	168,57
7	793,50	207,66
8	788,32	214,75
9	809,92	237,16
10	661,43	382,58

Приложение 4
к приказу Департамента
культуры и культурного
наследия Ивановской области
от 12.04 2013 № 109

ОСОБЫЙ ПРАВОВОЙ РЕЖИМ

использования земель в границах территории объекта культурного наследия федерального значения «Здание Текстильного института, 1928 - 1937 гг., И.А.Фомин», расположенного по адресу: Ивановская область, Иваново, Шереметевский пр., 21, как объекта градостроительной деятельности особого регулирования

Запрещается:

- реконструкция, строительство капитальных и временных зданий и сооружений (хозяйственные постройки, гаражи), расположенных на территории объекта культурного наследия, в том числе линейных объектов, вышек сотовой связи, установка информационных и рекламных конструкций, вывесок, навесов, киосков, автостоянок;
- самовольные посадки (порубки) деревьев и кустарников;
- ведение землеустроительных, земляных, строительных, мелиоративных, хозяйственных и иных работ, не связанных с сохранением объекта культурного наследия;
- использование пиротехнических средств и фейерверков;
- поиск, выявление объектов археологического наследия без разрешения (открытого листа);
- изменение границ земельного участка без заключения исполнительного органа государственной власти Ивановской области, уполномоченного в области государственной охраны объектов культурного наследия;
- создание разрушающих вибрационных нагрузок динамическим воздействием на грунты.

Разрешается по согласованию с исполнительным органом государственной власти Ивановской области, уполномоченным в области государственной охраны объектов культурного наследия

- благоустройство территории объекта культурного наследия, направленное на сохранение, использование и популяризацию объекта культурного наследия, а также на сохранение и восстановление планировочных, типологических, масштабных характеристик его историко-градостроительной и природной среды;
- проведение работ, направленных на обеспечение визуального восприятия объекта культурного наследия в его историко-градостроительной и природной среде, в том числе сохранение и восстановление сложившегося в природном ландшафте соотношения открытых и закрытых пространств.