



# ДЕПАРТАМЕНТ КУЛЬТУРЫ И КУЛЬТУРНОГО НАСЛЕДИЯ ИВАНОВСКОЙ ОБЛАСТИ

## П Р И К А З

«09» «декабря» 2013 год

Иваново

№ 294

**Об утверждении границ территории объекта культурного наследия федерального значения «Дом, в котором в 1918 г. находился губсовнархоз, председателем которого был П.С. Батуриной», расположенного по адресу: Ивановская область, Иваново, Батурина ул., 5**

В соответствии с пунктом 1 статьи 9.1, подпунктом 11 пункта 2 статьи 33 Федерального закона от 25.06.2002 № 73-ФЗ «Об объектах культурного наследия (памятниках истории и культуры) народов Российской Федерации», пунктом 3.31 Положения о Департаменте культуры и культурного наследия Ивановской области, утвержденного Постановлением Правительства Ивановской области от 13.11.2012 № 464-п,

### **п р и к а з ы в а ю:**

1. Утвердить границы территории объекта культурного наследия федерального значения (основание: Постановление Совета Министров РСФСР от 04.12.1974 № 624) «Дом, в котором в 1918 г. находился губсовнархоз, председателем которого был П.С. Батуриной», расположенного по адресу: Ивановская область, Иваново, Батурина ул., 5, согласно приложениям 1-3 к настоящему приказу.

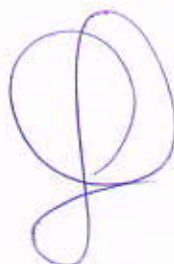
2. Установить особый правовой режим использования земель в границах территории объекта культурного наследия федерального значения «Дом, в котором в 1918 г. находился губсовнархоз, председателем которого был П.С. Батуриной», расположенного по адресу: Ивановская область, Иваново, Батурина ул., 5, (далее также – объект культурного наследия), как объекта градостроительной деятельности особого регулирования, согласно приложению 4.

3. Управлению государственной охраны объектов культурного наследия Департамента культуры и культурного наследия Ивановской области:

- уведомить заинтересованных лиц о принятии данного решения;
- обеспечить внесение сведений в единый государственный реестр объектов

культурного наследия (памятников истории и культуры) народов Российской Федерации, иные информационные системы, предусмотренные Федеральными законами.

**Начальник Департамента  
культуры и культурного наследия  
Ивановской области**



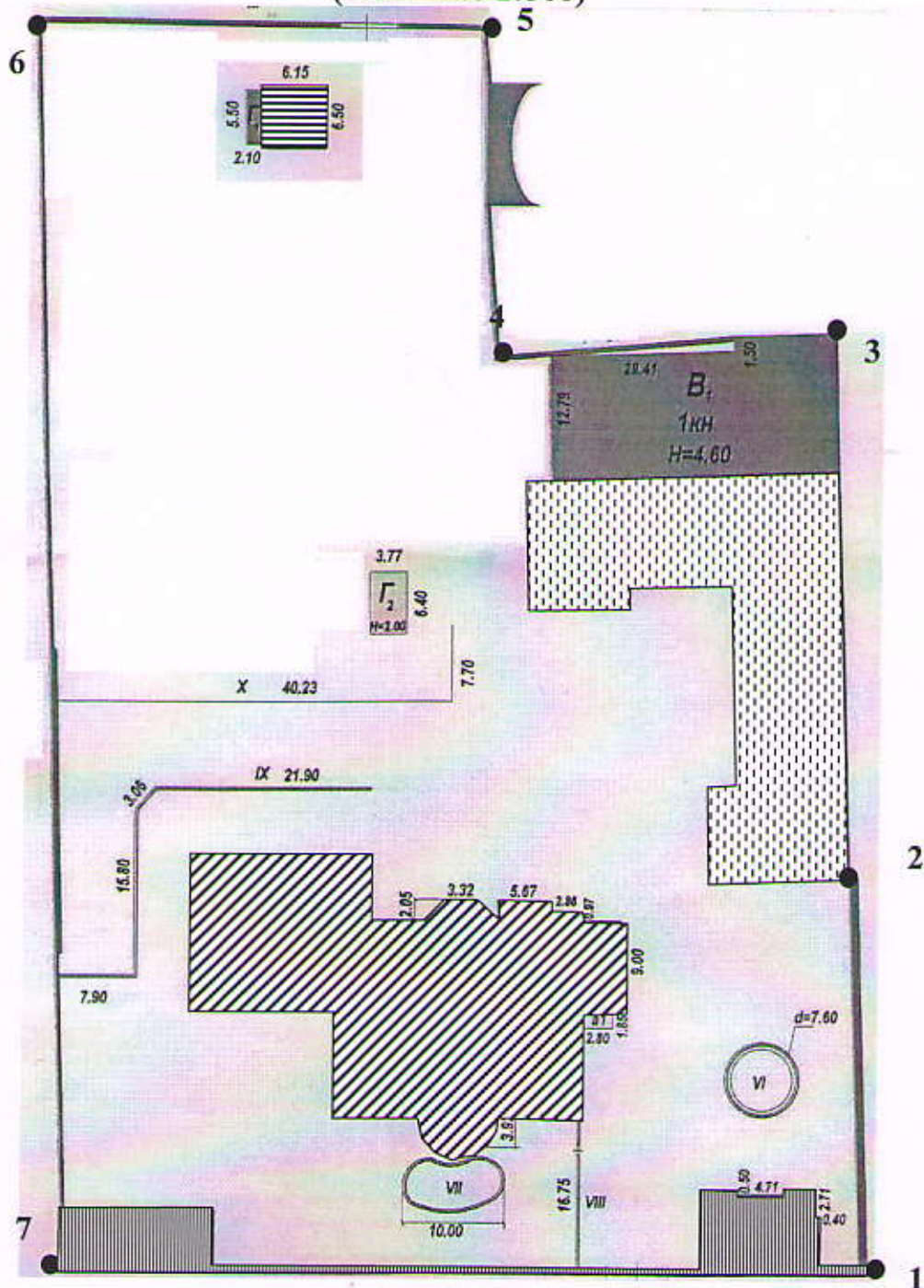
**С.А. Шмелева**

*Александр Н. Магистерский*



### СХЕМА

границ территории объекта культурного наследия федерального значения  
«Дом, в котором в 1918 г. находился губсовнархоз, председателем которого был  
П.С. Батурина ул., 5  
(Масштаб 1:500)

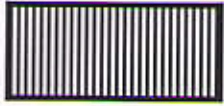


ул. Батурина

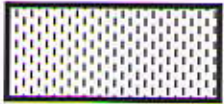
## Условные обозначения:



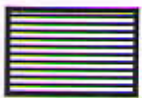
- объект культурного наследия;



- выявленный объект культурного наследия «Ограда с привратничками (службами)»;



- выявленный объект культурного наследия «Хозяйственная постройка» ;



- выявленный объект культурного наследия «Беседка»;

VIII

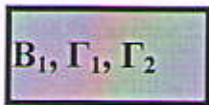
- выявленный объект культурного наследия «Решетка партера»;



- выявленный объект культурного наследия «Фонтан с двумя скульптурами»;



- выявленный объект культурного наследия «Фонтан со скульптурой»;



- хозяйственные постройки, не являются объектами культурного наследия;



- территория объекта культурного наследия.



## О П И С А Н И Е

**границ территории объекта культурного наследия федерального значения  
«Дом, в котором в 1918 г. находился губсовнархоз, председателем которого был  
П.С. Батурина», расположенного по адресу: Ивановская область, Иваново,  
Батурина ул., 5**

Граница территории объекта культурного наследия проходит:

Точки 1-2 от юго-восточного угла кадастрового участка объекта культурного наследия на север по внешней границе ограждения (забора) объекта культурного наследия до юго-восточного угла выявленного объекта культурного наследия «Хозяйственная постройка».

Точки 2-3 от юго-восточного угла выявленного объекта культурного наследия «Хозяйственная постройка» на север по восточному фасаду выявленного объекта культурного наследия «Хозяйственная постройка» до северо-восточного угла выявленного объекта культурного наследия «Хозяйственная постройка», далее на север по внешней границе ограждения (забора) объекта культурного наследия до северо-восточного угла кадастрового участка объекта культурного наследия.

Точки 3-4 от северо-восточного угла кадастрового участка объекта культурного наследия на запад по внешней границе ограждения (забора) объекта культурного наследия до точки 4.

Точки 4-5 от точки 4 на север по внешней границе ограждения (забора) объекта культурного наследия до северо-восточного угла кадастрового участка объекта культурного наследия.

Точки 5-6 от северо-восточного угла кадастрового участка объекта культурного наследия на запад по внешней границе ограждения (забора) объекта культурного наследия до северо-западного угла кадастрового участка объекта культурного наследия.

Точки 6-7 от северо-западного угла кадастрового участка объекта культурного наследия на юг по внешней границе ограждения (забора) объекта культурного наследия до юго-западного угла выявленного объекта культурного наследия «Ограда с привратническими (службами)».

Точки 7-1 от юго-западного угла выявленного объекта культурного наследия «Ограда с привратническими (службами)» на восток по южному фасаду привратнической до юго-восточного угла привратнической, далее на восток по внешней границе ограждения (забора) объекта культурного наследия и ворот объекта культурного наследия до юго-западного угла выявленного объекта культурного наследия «Ограда с привратническими (службами)», далее по южному фасаду привратнической объекта культурного наследия на восток до юго-восточного угла

выявленного объекта культурного наследия «Ограда с привратническими (службами)», далее по внешней границе ограждения (забора) объекта культурного наследия до юго-восточного угла кадастрового участка объекта культурного наследия.



Приложение 3  
к приказу Департамента  
культуры и культурного  
наследия Ивановской области  
от 09 декабря 2013 № 284

### КООРДИНАТЫ

характерных (поворотных) точек границ территории объекта культурного наследия федерального значения «Дом, в котором в 1918 г. находился губсовнархоз, председателем которого был П.С. Батурина», расположенного по адресу: Ивановская область, Иваново, Батурина ул., 5

Номер поворотной точки	Координаты	
	X	Y
1	1175.61	-467.15
2	1212.35	-470.28
3	1272.20	-476
4	1268.10	-511.45
5	1301.35	-514.52
6	1299.05	-560.15
7	1170.24	-548.90

## **ОСОБЫЙ ПРАВОВОЙ РЕЖИМ**

**использования земель в границах территории объекта культурного наследия  
федерального значения «Дом, в котором в 1918 г. находился губсовнархоз,  
председателем которого был П.С. Батурина», расположенного по адресу:  
Ивановская область, Иваново, Батурина ул., 5, как объекта градостроительной  
деятельности особого регулирования**

Запрещается:

- реконструкция, строительство капитальных и временных зданий и сооружений (хозяйственные постройки, гаражи), расположенных на территории объекта культурного наследия, в том числе линейных объектов, вышек сотовой связи, установка информационных и рекламных конструкций, вывесок, навесов, киосков, автостоянок;
- самовольные посадки (посадки) деревьев и кустарников;
- ведение землеустроительных, земляных, строительных, мелиоративных, хозяйственных и иных работ, не связанных с сохранением объекта культурного наследия;
- использование пиротехнических средств и фейерверков;
- поиск, выявление объектов археологического наследия без разрешения (открытого листа);
- изменение границ земельного участка без заключения исполнительного органа государственной власти Ивановской области, уполномоченного в области государственной охраны объектов культурного наследия;
- создание разрушающих вибрационных нагрузок динамическим воздействием на грунты.

Разрешается по согласованию с исполнительным органом государственной власти Ивановской области, уполномоченным в области государственной охраны объектов культурного наследия

- благоустройство территории объекта культурного наследия, направленное на сохранение, использование и популяризацию объекта культурного наследия, а также на сохранение и восстановление планировочных, типологических, масштабных характеристик его историко-градостроительной и природной среды;

- проведение работ, направленных на обеспечение визуального восприятия объекта культурного наследия в его историко-градостроительной и природной среде, в том числе сохранение и восстановление сложившегося в природном ландшафте соотношения открытых и закрытых пространств.