



ДЕПАРТАМЕНТ КУЛЬТУРЫ И КУЛЬТУРНОГО НАСЛЕДИЯ ИВАНОВСКОЙ ОБЛАСТИ

ПРИКАЗ

«12» «мая» 2013 год

Иваново

№ 149

Об утверждении границ территории объекта культурного наследия федерального значения «Щудровская палатка, XVII в.», расположенного по адресу: Ивановская область, Иваново, 10 Августа ул., 36а

В соответствии с пунктом 1 статьи 9.1, подпунктом 11 пункта 2 статьи 33 Федерального закона от 25.06.2002 № 73-ФЗ «Об объектах культурного наследия (памятниках истории и культуры) народов Российской Федерации», пунктом 3.31 Положения о Департаменте культуры и культурного наследия Ивановской области, утвержденного Постановлением Правительства Ивановской области от 13.11.2012 № 464-п,

п р и к а з ы в а ю:

1. Утвердить границы территории объекта культурного наследия федерального значения (основание: постановление Совета Министров РСФСР от 30.08.1960 г. №1327) «Щудровская палатка, XVII в.», расположенного по адресу: Ивановская область, Иваново, 10 Августа ул., 36а, согласно приложениям 1-3 к настоящему приказу.

2. Установить особый правовой режим использования земель в границах территории объекта культурного наследия федерального значения «Щудровская палатка, XVII в.», расположенного по адресу: Ивановская область, Иваново, 10 Августа ул., 36а, (далее также – объект культурного наследия), как объекта градостроительной деятельности особого регулирования, согласно приложению 4.

3. Управлению государственной охраны объектов культурного наследия Департамента культуры и культурного наследия Ивановской области:

- уведомить заинтересованных лиц о принятии данного решения;
- обеспечить внесение сведений в единый государственный реестр объектов культурного наследия (памятников истории и культуры) народов Российской Федерации, иные информационные системы, предусмотренные Федеральными законами.

**Начальник Департамента культуры
и культурного наследия
Ивановской области**

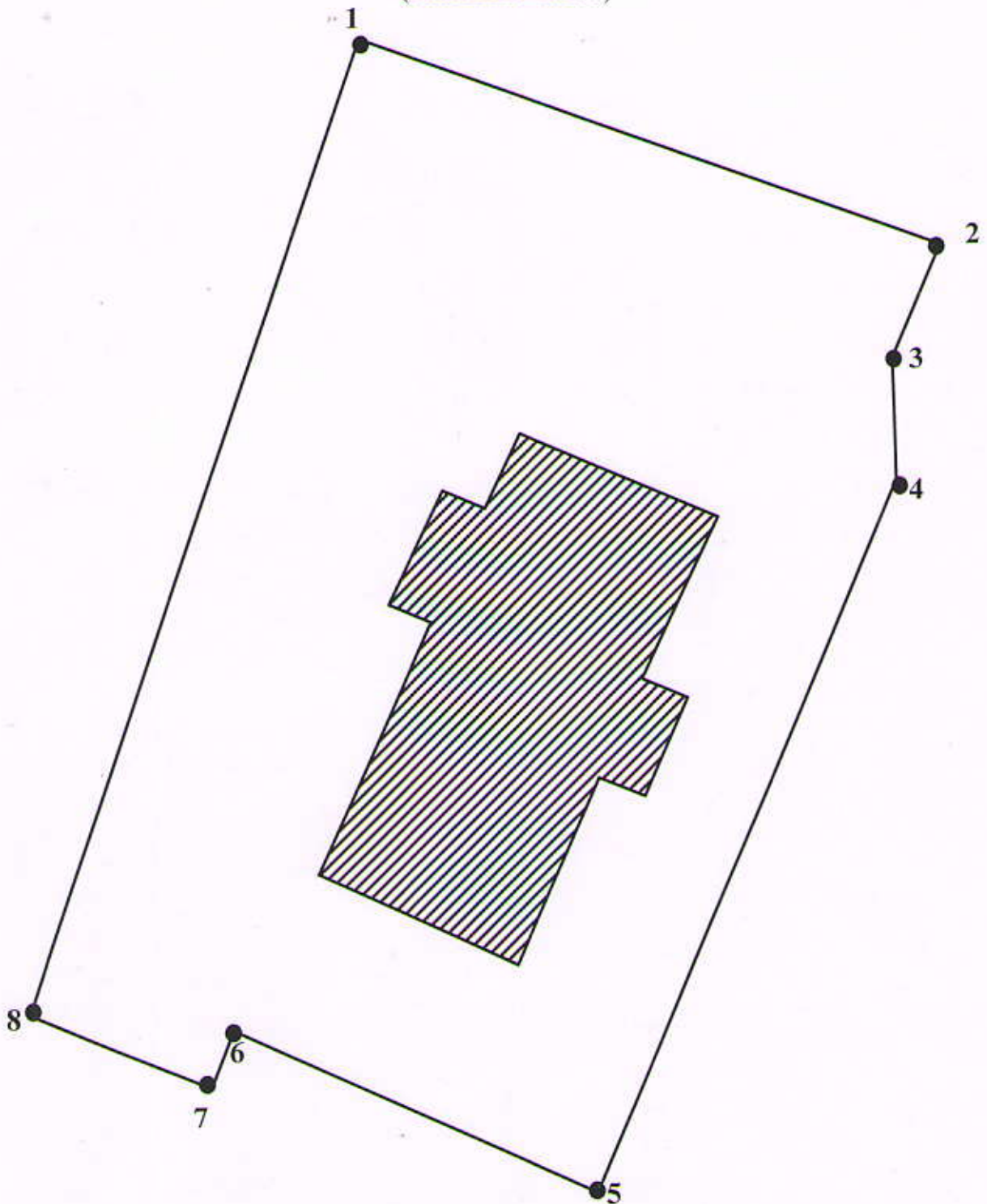


С.А. Шмелева

СХЕМА

**границ территории объекта культурного наследия федерального значения
«Щудровская палатка, XVII в.», расположенного по адресу: Ивановская
область, Иваново, 10 Августа ул., 36а.**

(Масштаб 1:200)



Условные обозначения:



- объект культурного наследия;



- территория объекта культурного наследия.

О П И С А Н И Е

**границ территории объекта культурного наследия федерального значения
«Щудровская палатка, XVII в.», расположенного по адресу: Ивановская
область, Иваново, 10 Августа ул., 36а.**

Граница территории объекта культурного наследия проходит:

Точки 1-2 от северо-западного угла кадастрового участка объекта культурного наследия на северо-восток параллельно северному фасаду объекта культурного наследия до поворота границы кадастрового участка объекта культурного наследия на юго-запад.

Точки 2-3 от точки 2 на юго-запад на 5 метров до излома границы кадастрового участка объекта культурного наследия на юго-восток.

Точки 3-4 от точки 3 на юго-восток на 4 метра до поворота границы кадастрового участка объекта культурного наследия на юго-запад.

Точки 4-5 от точки 5 на юго-запад параллельно восточному фасаду объекта культурного наследия до юго-восточного угла кадастрового участка объекта культурного наследия.

Точки 5-6 от юго-восточного угла кадастрового участка объекта культурного наследия на северо-запад параллельно южному фасаду объекта культурного наследия до излома границы кадастрового участка объекта культурного наследия на юго-запад.

Точки 6-7 от точки 6 на юго-запад на 2 метра до поворота границы кадастрового участка объекта культурного наследия на северо-запад.

Точки 7-8 от точки 7 на северо-запад до юго-западного угла границы кадастрового участка объекта культурного наследия.

Точки 8-1 от юго-западного угла кадастрового участка объекта культурного наследия на северо-восток параллельно западному фасаду объекта культурного наследия до северо-западного угла кадастрового участка объекта культурного наследия.

Приложение 3
к приказу Департамента
культуры и культурного
наследия Ивановской области
от 22.05 2013 № 149

КООРДИНАТЫ

характерных (поворотных) точек границ территории объекта культурного наследия федерального значения «Щудровская палатка, XVII в.», расположенного по адресу: Ивановская область, Иваново, 10 Августа ул., 36а.

Номер поворотной точки	Координаты	
	X	Y
1	4.65	334.45
2	-3.56	351.60
3	-8.41	349.25
4	-12.22	349.03
5	-33.03	338.05
6	-27.21	327.43
7	-28.83	326.53
8	-26.31	321.21

ОСОБЫЙ ПРАВОВОЙ РЕЖИМ

использования земель в границах территории объекта культурного наследия федерального значения «Щудровская палатка, XVII в.», расположенного по адресу: Ивановская область, Иваново, 10 Августа ул., 36а, как объекта градостроительной деятельности особого регулирования

Запрещается:

- реконструкция, строительство капитальных и временных зданий и сооружений (хозяйственные постройки, гаражи), расположенных на территории объекта культурного наследия, в том числе линейных объектов, вышек сотовой связи, установка информационных и рекламных конструкций, вывесок, навесов, киосков, автостоянок;
- самовольные посадки (порубки) деревьев и кустарников;
- ведение землеустроительных, земляных, строительных, мелиоративных, хозяйственных и иных работ, не связанных с сохранением объекта культурного наследия;
- использование пиротехнических средств и фейерверков;
- поиск, выявление объектов археологического наследия без разрешения (открытого листа);
- изменение границ земельного участка без заключения исполнительного органа государственной власти Ивановской области, уполномоченного в области государственной охраны объектов культурного наследия;
- создание разрушающих вибрационных нагрузок динамическим воздействием на грунты.

Разрешается по согласованию с исполнительным органом государственной власти Ивановской области, уполномоченным в области государственной охраны объектов культурного наследия:

- благоустройство территории объекта культурного наследия, направленное на сохранение, использование и популяризацию объекта культурного наследия, а также на сохранение и восстановление планировочных, типологических, масштабных характеристик его историко-градостроительной и природной среды;
- проведение работ, направленных на обеспечение визуального восприятия объекта культурного наследия в его историко-градостроительной и природной среде, в том числе сохранение и восстановление сложившегося в природном ландшафте соотношения открытых и закрытых пространств.