



# ДЕПАРТАМЕНТ КУЛЬТУРЫ И КУЛЬТУРНОГО НАСЛЕДИЯ ИВАНОВСКОЙ ОБЛАСТИ

## П Р И К А З

«30» «декабрь» 2014 год

Иваново

№ 120

**Об утверждении границ территории объекта культурного наследия регионального значения «Здание туберкулезного диспансера, 1927 – 1928 г. г., арх. Г.Г. Павин», расположенного по адресу: Ивановская область, г. Иваново, Крутицкой ул., 27**

В соответствии с пунктом 4 статьи 9.2, подпунктом 11 пункта 2 статьи 33 Федерального закона от 25.06.2002 № 73-ФЗ «Об объектах культурного наследия (памятниках истории и культуры) народов Российской Федерации», постановлением Правительства Ивановской области от 13.11.2012 № 464-п «Об утверждении Положения о Департаменте культуры и культурного наследия Ивановской области» **п р и к а з ы в а ю:**

утвердить:

границы территории объекта культурного наследия регионального значения «Здание туберкулезного диспансера, 1927 – 1928 г. г., арх. Г.Г. Павин» (основание: решение исполкома Ивановского областного Совета народных депутатов от 22.10.1986 N 322), расположенного по адресу: Ивановская область, г. Иваново, Крутицкой ул., 27, согласно приложениям 1, 2 к настоящему приказу;

правовой режим использования земельного участка в границах территории объекта культурного наследия регионального значения «Здание туберкулезного диспансера, 1927 – 1928 г. г., арх. Г.Г. Павин», расположенного по адресу: Ивановская область, г. Иваново, Крутицкой ул., 27, как объекта градостроительной деятельности особого регулирования, согласно приложению 3 к настоящему приказу.

Начальник Департамента

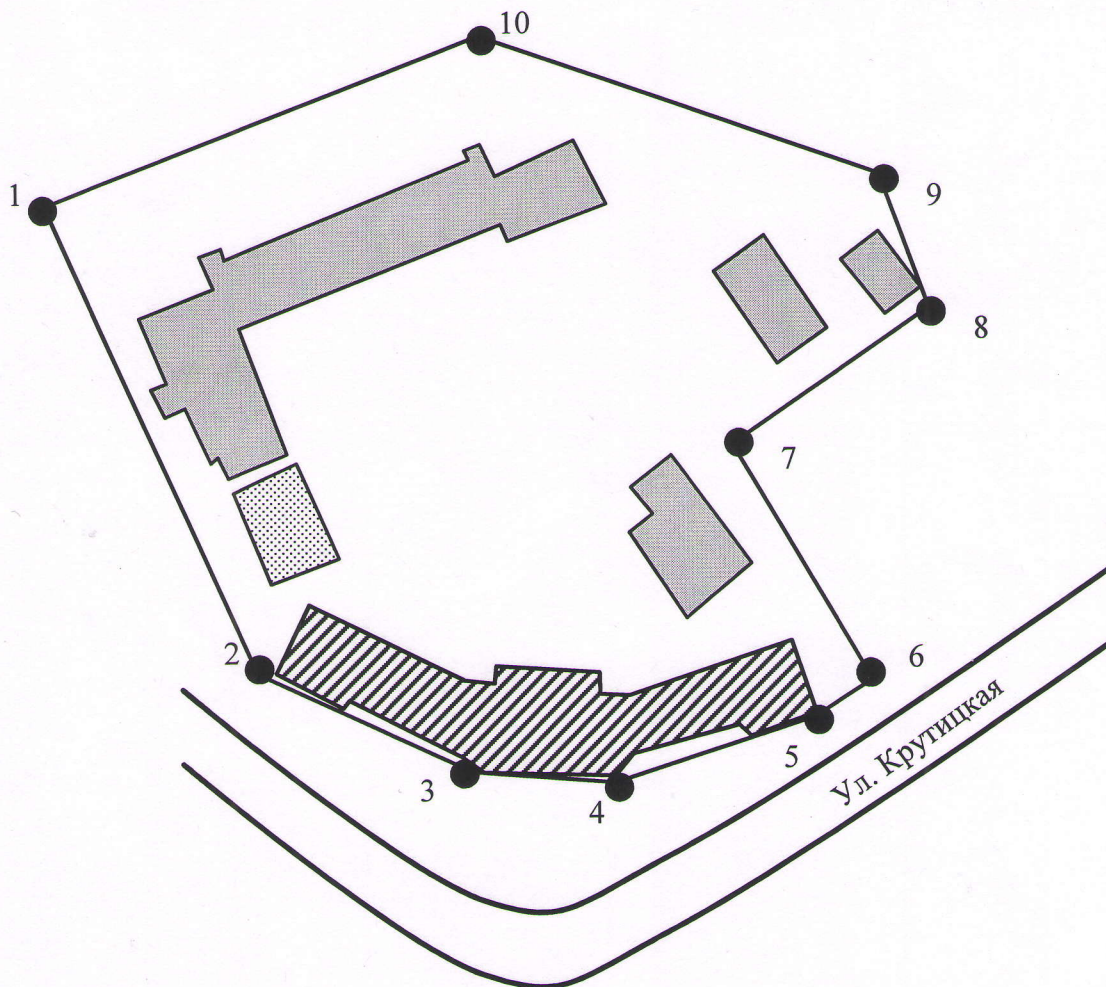
Н.В. Трофимова



**С Х Е М А**

границ территории объекта культурного наследия регионального значения  
«Здание туберкулезного диспансера, 1927 – 1928 г. г., арх. Г.Г. Павин»,  
расположенного по адресу: Ивановская область, г. Иваново, Крутицкой ул., 27

(Масштаб 1:500)



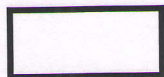
**Условные обозначения:**



– объект культурного наследия;



– объекты недвижимости, не являющиеся объектами культурного наследия;



– территория объекта культурного наследия.



– выявленный объект культурного наследия «Дом Я.Н. Фокина»



## О П И С А Н И Е

**границ территории объекта культурного наследия регионального значения  
«Здание туберкулезного диспансера, 1927 – 1928 г. г., арх. Г.Г. Павин»,  
расположенного по адресу: Ивановская область, г. Иваново, Крутицкой ул., 27**

Границы территории объекта культурного наследия регионального значения «Здание туберкулезного диспансера, 1927 – 1928 г. г., арх. Г.Г. Павин», расположенного по адресу: Ивановская область, г. Иваново, Крутицкой ул., 27, (далее – объект культурного наследия) проходят:

Точки 1-2 от северо-западного угла границы территории объекта культурного наследия – 104 метра на юго-восток до точки 2;

Точки 2-3 от точки 2 излома границы территории объекта культурного наследия, вдоль юго-западного фасада объекта культурного наследия – 48 метров на юго-восток до точки 3;

Точки 3-4 от точки 3 излома границы территории объекта культурного наследия, вдоль северо-западного фасада объекта культурного наследия – 29 метров на восток до точки 4;

Точки 4-5 от точки 4 излома границы территории объекта культурного наследия, вдоль юго-восточного фасада объекта культурного наследия – 42 метра на северо-восток до точки 5;

Точки 5-6 от точки 5 излома границы территории объекта культурного наследия – 14 метров на северо-восток до точки 6;

Точки 6-7 от точки 6 излома границы территории объекта культурного наследия – 55 метров на северо-запад до точки 7;

Точки 7-8 от точки 7 излома границы территории объекта культурного наследия – 48 метров на северо-восток до точки 8;

Точки 8-9 от точки 8 излома границы территории объекта культурного наследия – 28 метров на северо-запад до точки 9;

Точки 9-10 от точки 9 излома границы территории объекта культурного наследия – 86 метров на северо-запад до точки 10;

Точки 10-1 от точки 10 излома границы территории объекта культурного наследия – 94 метра на юго-запад до точки 1.



## КООРДИНАТЫ

характерных (поворотных) точек границ территории объекта культурного наследия регионального значения «Здание туберкулезного диспансера, 1927 – 1928 г. г., арх. Г.Г. Павин», расположенного по адресу: Ивановская область, г. Иваново, Крутицкой ул., 27

Номер поворотной точки	Координаты	
	X	Y
1	960.50	113.50
2	864	152
3	841.87	194.48
4	838.11	223.36
5	848.66	263.60
6	855.57	276.82
7	904.97	251.11
8	930.53	291.46
9	957.75	282.94
10	991.02	203.41



## **ОСОБЫЙ ПРАВОВОЙ РЕЖИМ**

**использования земельного участка в границах территории объекта культурного наследия регионального значения «Здание туберкулезного диспансера, 1927 – 1928 г. г., арх. Г.Г. Павин», расположенного по адресу: Ивановская область, г. Иваново, Крутицкой ул., 27**

Запрещается:

- реконструкция, строительство капитальных и временных зданий и сооружений (хозяйственные постройки, гаражи), расположенных на территории объекта культурного наследия, в том числе линейных объектов, вышек сотовой связи, установка информационных и рекламных конструкций, вывесок, навесов, киосков, автостоянок;

- ведение землеустроительных, земляных, строительных, мелиоративных, хозяйственных и иных работ, не связанных с сохранением объекта культурного наследия;

- использование пиротехнических средств и фейерверков;

- поиск, выявление объектов археологического наследия без разрешения (открытого листа);

- изменение границ земельного участка без заключения исполнительного органа государственной власти Ивановской области, уполномоченного в области государственной охраны объектов культурного наследия;

- создание разрушающих вибрационных нагрузок динамическим воздействием на грунты.

Разрешается по согласованию с исполнительным органом государственной власти Ивановской области, уполномоченным в области государственной охраны объектов культурного наследия:

- благоустройство территории объекта культурного наследия, направленное на сохранение, использование и популяризацию объекта культурного наследия, а также на сохранение и восстановление планировочных, типологических, масштабных характеристик его историко-градостроительной и природной среды;

- проведение работ, направленных на обеспечение визуального восприятия объекта культурного наследия в его историко-градостроительной и природной среде, в том числе сохранение и восстановление сложившегося в природном ландшафте соотношения открытых и закрытых пространств.